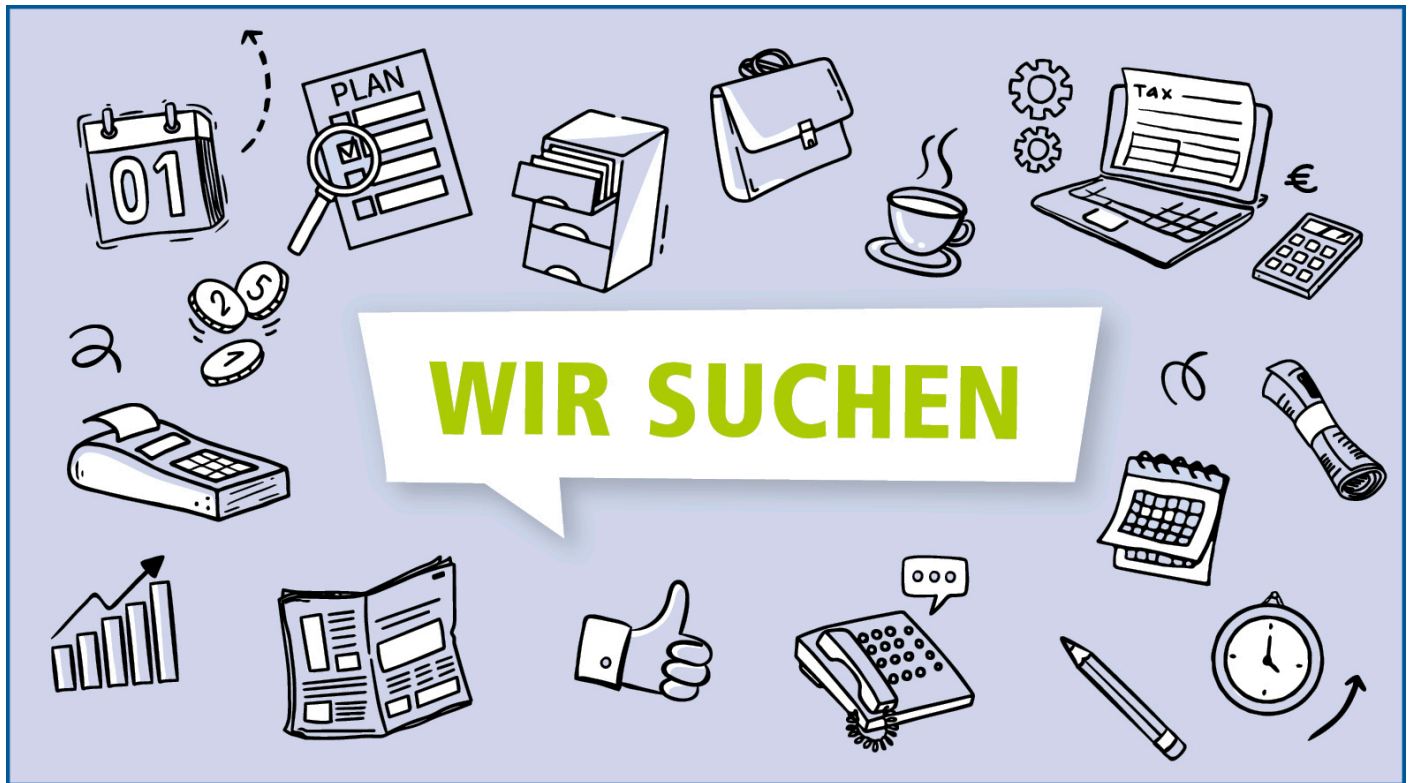




MEDIENGRUPPE
WESTFÄLISCHER ANZEIGER



STELLVERTRETENDE LEITUNG PERSONALABRECHNUNG (M/W/D)

für unsere Anzeigenblätter im Raum Hamm/Soest

IHRE AUFGABEN

- Fachliche und disziplinarische Führung der Teamleiter und Teams in der Personalabrechnung
- Sicherstellung einer termingerechten und korrekten Entgeltabrechnung
- Verantwortung für die Einhaltung von Vorgaben
- Optimierung von Prozessen und Strukturen innerhalb der Personalabrechnung
- Priorisierung und Koordination von Aufgaben im Tagesgeschäft

IHR PROFIL

- Abgeschlossene kaufmännische Ausbildung oder vergleichbare Qualifikation
- Mehrjährige Erfahrung in der Entgeltabrechnung sowie fundierte Kenntnisse in Lohnsteuer-, Sozialversicherungs- und Arbeitsrecht
- Führungserfahrung und ausgeprägte Fähigkeit zur Motivation und Entwicklung von Teams
- Strukturierte und lösungsorientierte Arbeitsweise mit hoher Priorisierungsfähigkeit
- Kommunikationsstärke und Durchsetzungsvermögen

UNSER ANGEBOT

- Eine sichere Anstellung in einem zukunftsorientierten Medienhaus innerhalb einer nationalen Mediengruppe

- Zahlreiche Zusatzleistungen wie Jobrad-Leasing, vergünstigtes Mitarbeiter-Abo, kostenlose Getränke und Corporate Benefits
- Kurze Entscheidungswege und eine offene, kollegiale Arbeitsatmosphäre
- Moderne Büros mit hochwertiger technischer Ausstattung

JETZT BEWERBEN!

KONTAKT

Mr Christopher Kottmann

Tel.: 02381 105 488

E-Mail: christopher.kottmann@wa.de

Mediengruppe

Westfälischer Anzeiger

Gutenbergstr. 1, 59065 Hamm

<https://wa-mediengruppe.de/>